

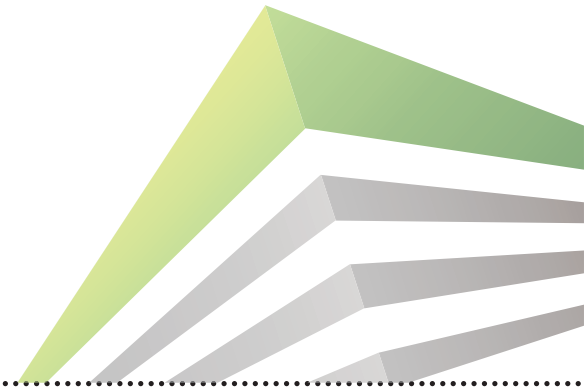
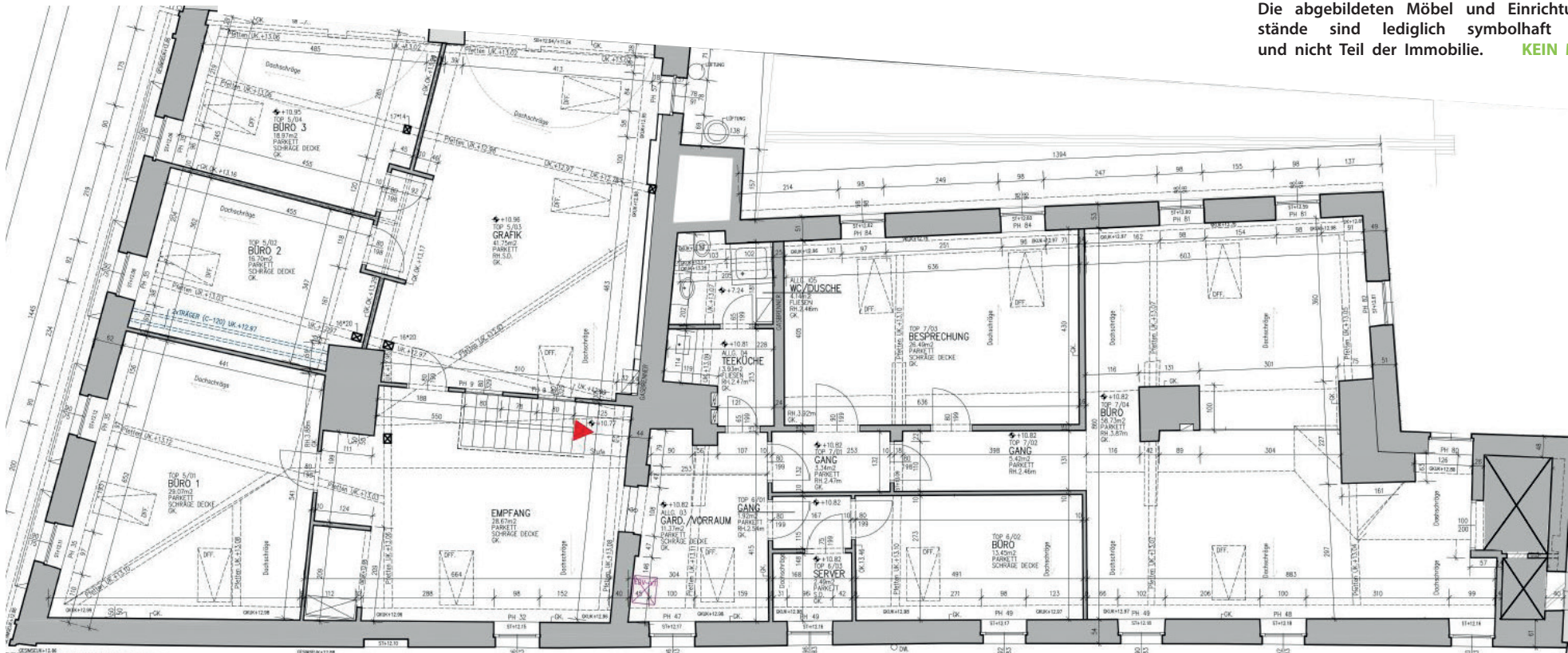
Gesamtnutzfläche: ca. 276,63 m²



BÜRO GESAMT
Landstraße 11, 4020 Linz

Die vorliegenden Planunterlagen dienen der groben Orientierung und können in Fläche und Aufteilung vom Ist-Stand abweichen. Der Vermittler übernimmt für die Richtigkeit keinerlei Haftung. Die abgebildeten Möbel und Einrichtungsgegenstände sind lediglich symbolhaft dargestellt und nicht Teil der Immobilie. **KEIN MASSSTAB!**

3.OG
2.OG
1.OG
EG



- Teilfläche I: ca. 77,42 m²
 - Teilfläche II: ca. 122,03 m²
 - Teilfläche III: ca. 29,07 m²
 - Allgemeinfläche IV: ca. 48,11 m²
-
- Gesamtnutzfläche: ca. 276,63 m²



BÜRO GETEILT

Landstraße 11, 4020 Linz

Die vorliegenden Planunterlagen dienen der groben Orientierung und können in Fläche und Aufteilung vom Ist-Stand abweichen. Der Vermittler übernimmt für die Richtigkeit keinerlei Haftung. Die abgebildeten Möbel und Einrichtungsgegenstände sind lediglich symbolhaft dargestellt und nicht Teil der Immobilie. **KEIN MASSSTAB!**

3.OG
2.OG
1.OG
EG

