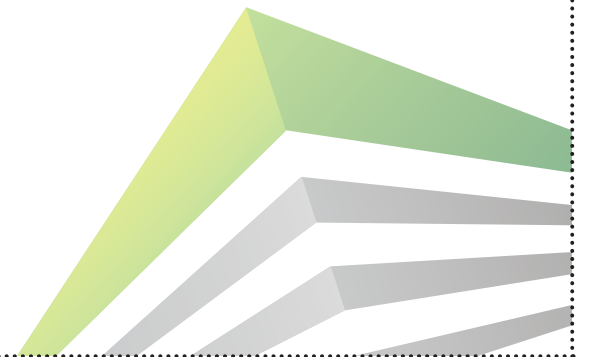


| Bürofläche



FREISTÄDTERSTRASSE 313-315

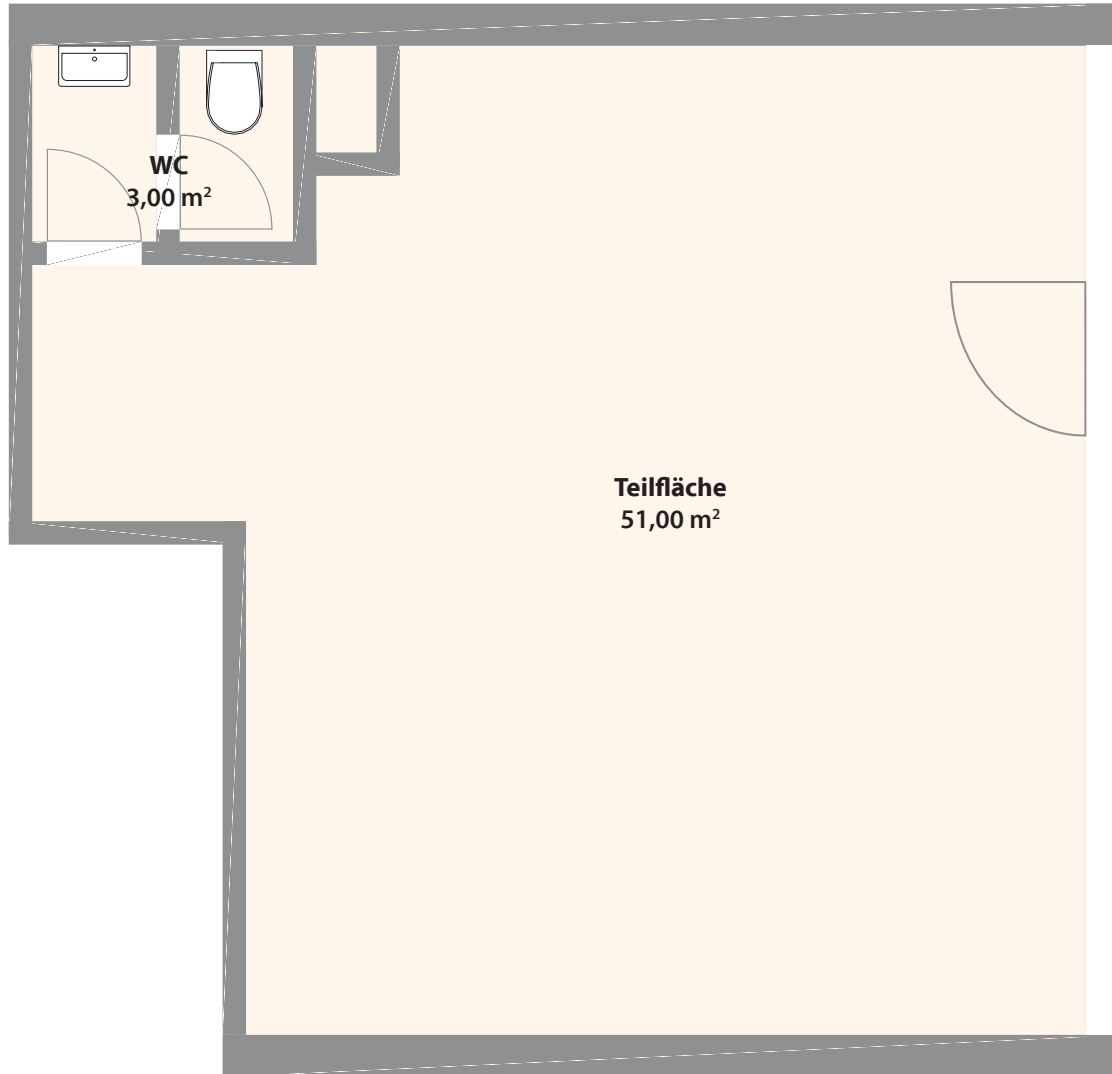
4040 Linz – EG, Top 24



Gesamtfläche
54,00 m²



EG, TOP 24
Freistädterstraße 313 - 315, 4040 Linz



Teilfläche
51,00 m²

WC
3,00 m²

Die vorliegenden Planunterlagen dienen der groben Orientierung und können in Fläche und Aufteilung vom Ist-Stand abweichen. Der Vermittler übernimmt für die Richtigkeit keinerlei Haftung. Die abgebildeten Möbel und Einrichtungsgegenstände sind lediglich symbolhaft dargestellt und nicht Teil der Immobilie. **KEIN MASSSTAB!**

