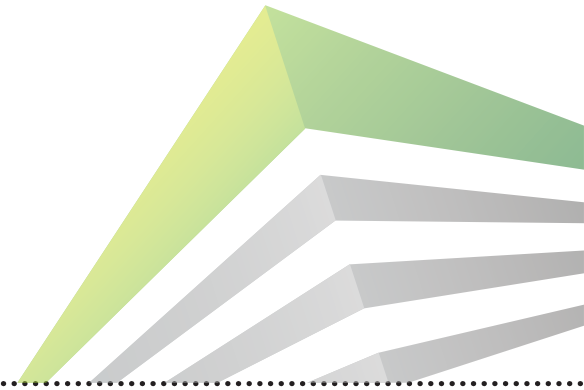




WILDBERGSTRASSE

4040 Linz – TOP G1



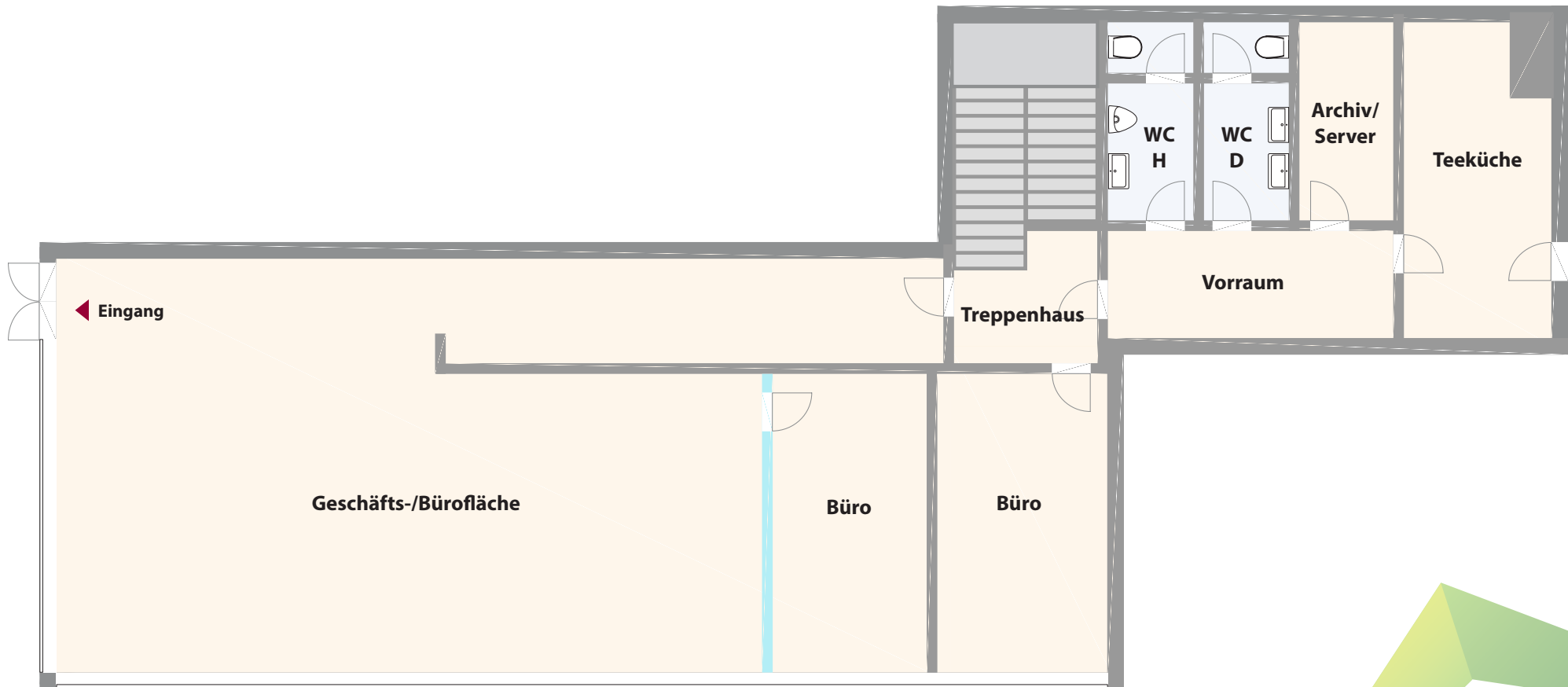
Gesamtnutzfläche: ca. 186,36 m²



TOP G1

Wildbergstraße 8, 4040 Linz

Die vorliegenden Planunterlagen dienen der groben Orientierung und können in Fläche und Aufteilung vom Ist-Stand abweichen. Der Vermittler übernimmt für die Richtigkeit keinerlei Haftung. Die abgebildeten Möbel und Einrichtungsgegenstände sind lediglich symbolhaft dargestellt und nicht Teil der Immobilie. **KEIN MASSSTAB!**



Gesamtnutzfläche: ca. 297,92 m²



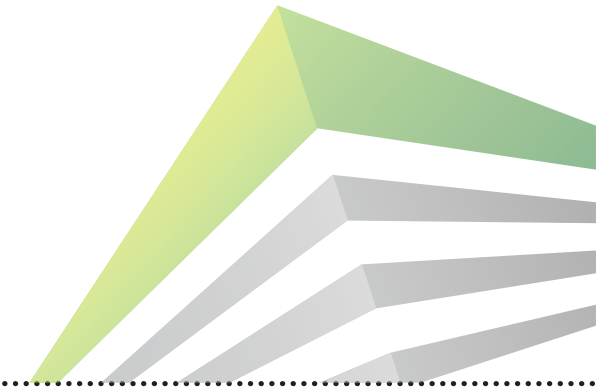
TOP G1

Wildbergstraße 8, 4040 Linz

Die vorliegenden Planunterlagen dienen der groben Orientierung und können in Fläche und Aufteilung vom Ist-Stand abweichen. Der Vermittler übernimmt für die Richtigkeit keinerlei Haftung. Die abgebildeten Möbel und Einrichtungsgegenstände sind lediglich symbolhaft dargestellt und nicht Teil der Immobilie. **KEIN MASSSTAB!**



- 4.OG
- 3.OG
- 2.OG
- 1.OG**
- EG



©PROJEKTAS, 1/2021