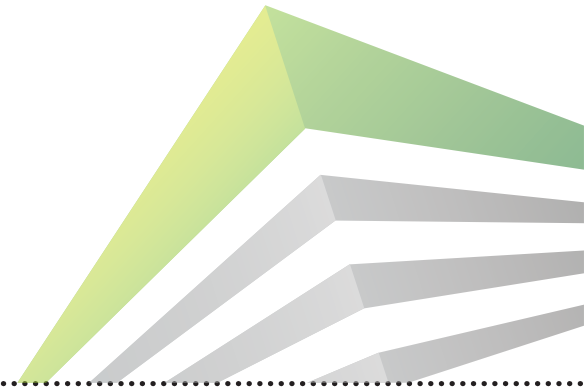


| Büro



# HANUSCHSTRASSE 32

4020 Linz – THE OFFICE



Westseite: 981,90 m<sup>2</sup>  
Ostseite: 946,90 m<sup>2</sup>  
Gesamtfläche: 1 928,55 m<sup>2</sup>

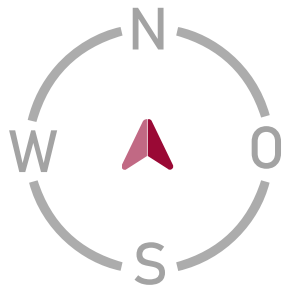
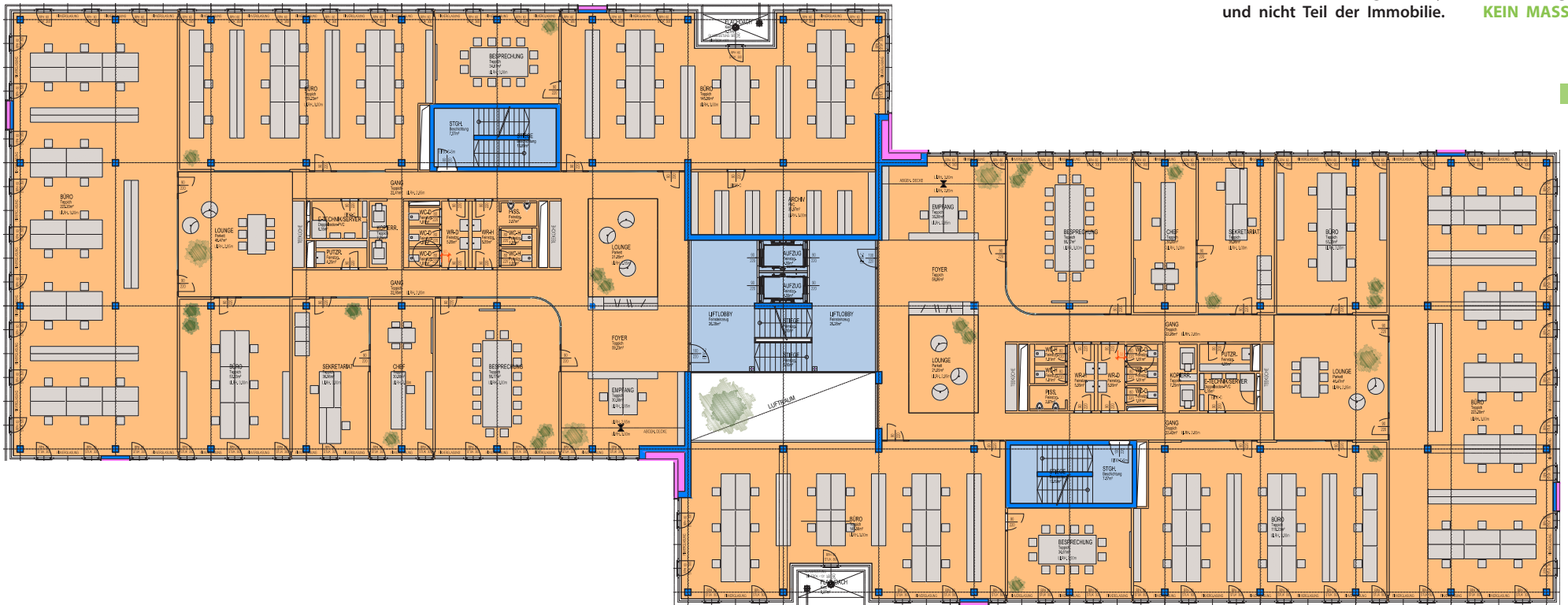


# 1.OG

Hanuschstraße 32, 4020 Linz

Die vorliegenden Planunterlagen dienen der groben Orientierung und können in Fläche und Aufteilung vom Ist-Stand abweichen. Der Vermittler übernimmt für die Richtigkeit keinerlei Haftung. Die abgebildeten Möbel und Einrichtungsgegenstände sind lediglich symbolhaft dargestellt und nicht Teil der Immobilie. **KEIN MASSSTAB!**

2.OG  
1.OG  
EG





# AUSSENANSICHT

Hanuschstraße 32, 4020 Linz

Die vorliegenden Planunterlagen dienen der groben Orientierung und können in Fläche und Aufteilung vom Ist-Stand abweichen. Der Vermittler übernimmt für die Richtigkeit keinerlei Haftung. Die abgebildeten Möbel und Einrichtungsgegenstände sind lediglich symbolhaft dargestellt und nicht Teil der Immobilie. **KEIN MASSSTAB!**

