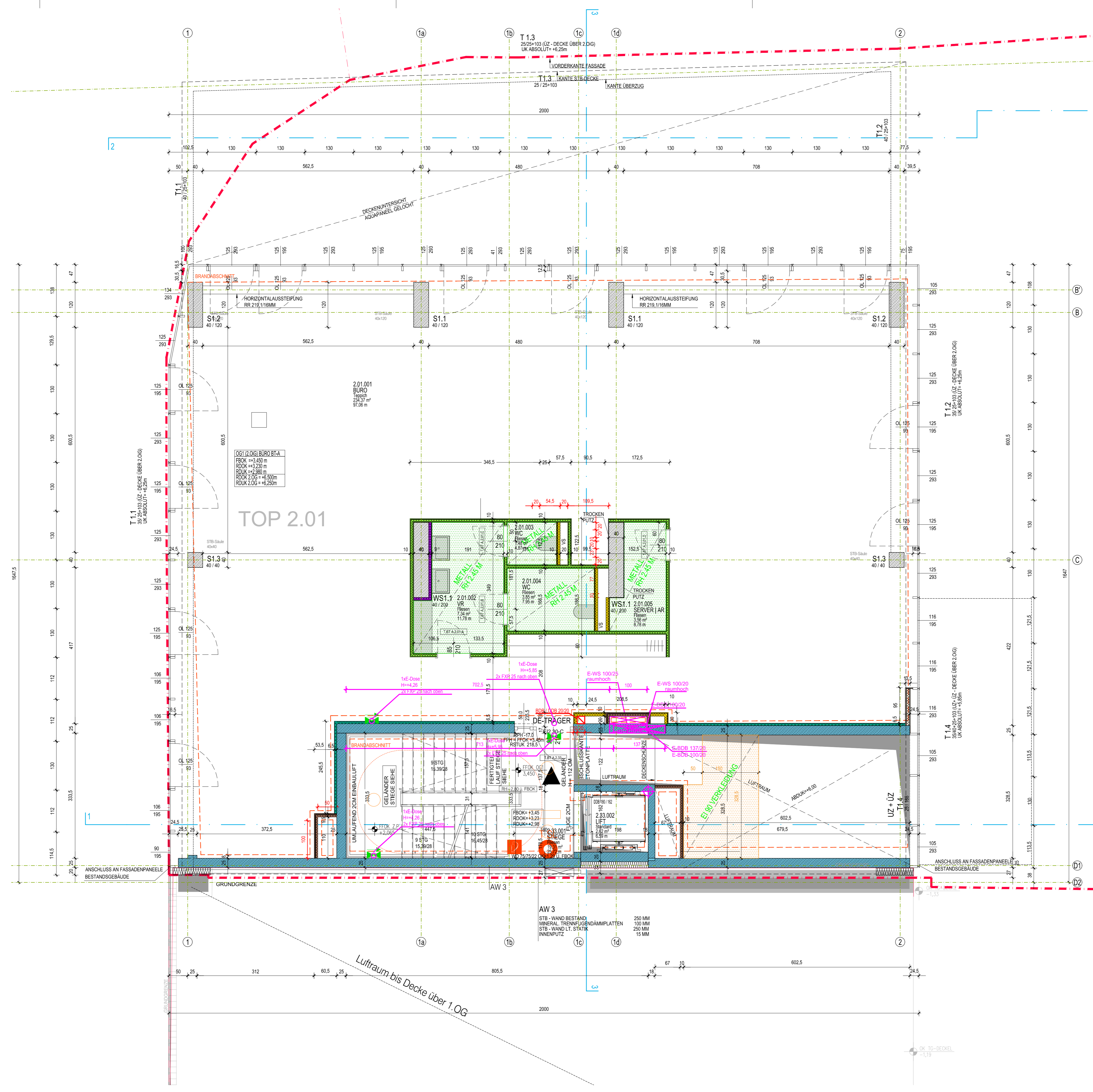
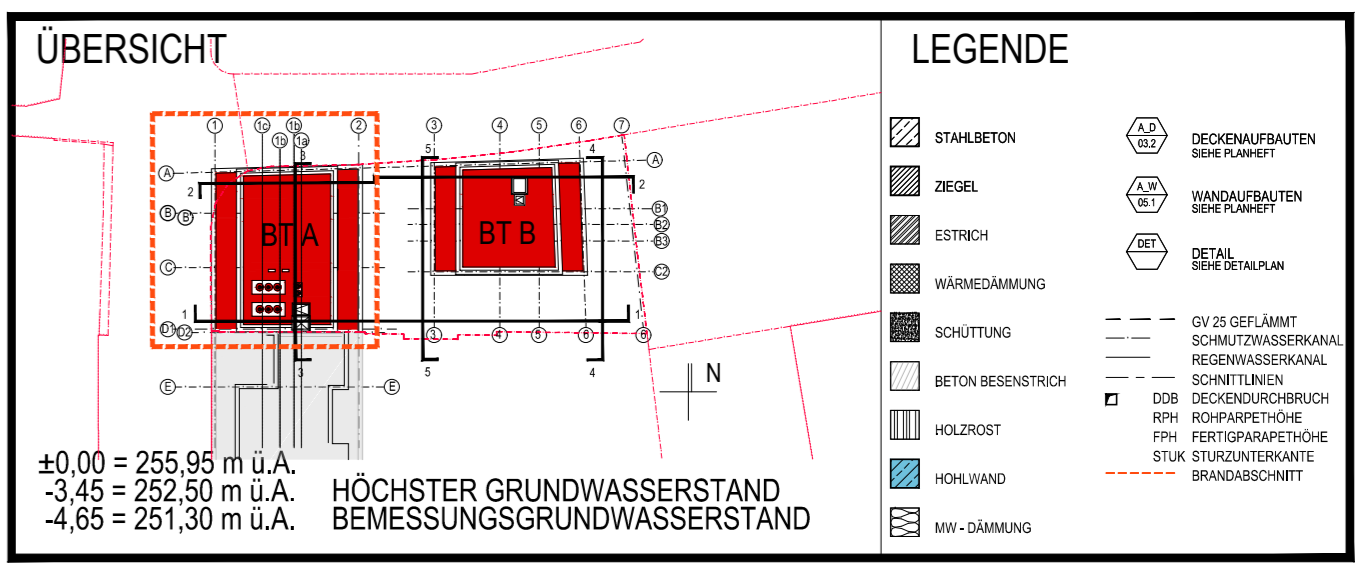


- LEGENDE ABGEHÄNGTE DECKEN BT A**
- GK GLATT, ALUTOP-REVI (SCHATTENFUGE)
 - GK GELOCHT
 - METALLDECKE
 - SCHÜRZE GK-GLATT
 - EI 90 VERKLEIDUNG

- IW 5** INNENWÄNDE LEICHT
2 x GKB
METALLSTÄNDERWERK CW 50
2 x GKB
2,50 CM
5,00 CM
2,50 CM
- IW 6** SCHACHTWAND F190
3 x FIREBOARD (JE 1,50M)
METALLSTÄNDERWERK CW 50 M/MW
4,50 CM
5,00 CM
- IW 6a** SCHACHTWAND BT B
2 x GKB (in Fauchträumen GKB BZW. GKF)
METALLSTÄNDERWERK CW 75 M, MW
2,50 CM
7,50 CM
- IW 8c** VORSATZSCHALE INSTALLATION BT B
2 x GKB
STÄNDERWERK CW50
DISTANZ
2,50 CM
5,00 CM
1,50 CM
- IW 5d** INNENWÄNDE LEICHT BT A
2 x GKF
METALLSTÄNDERWERK CW 75
2 x GKF
1,50 CM
7,50 CM
1,50 CM



- DEFINITIONEN**
- NIVEAU EG = 0,00
 - SÄMTLICHE ORTBETONKANTEN SIND SCHARFKANTIG OHNE DREKANTLEISTEN, WIE IM LV FESTGEHALTEN, AUSZUFÜHREN!!!
 - VOR BEGINN ALLER ARBEITEN SIND NATURMASSE ZU NEHMEN
 - EXAKTE FENSTER UND TURMSÄSSE SIND LAUT NATURMASSE UND IN ABSPRACHE MIT DEM GENERALPLANER ZU NEHMEN!
 - ART UND TRAGFÄHIGKEIT VON MATERIALIEN SIND ZU ÜBERPRÜFEN!
 - SÄMTLICHE STATIKANGABEN SIND MIT DEN STATIKPLÄNEN ZU ÜBERPRÜFEN!
 - TGA-PLÄNE BERÜCKSICHTIGEN!



ÄNDERUNGEN
INDEX (DATUM) / BEZEICHNUNG
F00 03.07.2016 / Lesbarkeit optimiert - Deckenspiegel als eigene Plannummer
ZEICHEN CY

NATURMASSE NEHMEN! KOTEN PRÜFEN!

POLIERPLAN

NEUBAU WOHN- UND GESCHÄFTSHAUS
4020 LINZ, KAISERGASSE 16 BTA ±0,00=255,95 ü.A.
GRSTNR. 435/3 EZ 3230 KG 45203 LINZ

PLAN 1-OG BAUTEIL A (2. OIG) PLANNUMMER 129-2-PP-023
ARC_AP_G_DS_OG1_023_F_00

STAND PLANDATUM 27.07.2016 MASSSTAB 1:50
GEZEICHNET FG

BAUHERR KAISERGASSE LIEGENSCHAFTSVERWALTUNGS-GMBH
4040 LINZ, OTTENSHEIMER STRASSE 4
GRUNDEIGENTUMER Kaisergasse Liegenschaftsverwaltung-GmbH
4040 Linz, Ottensheimer Straße 41

ARCHITEKTURPLANUNG A R G E HERTL ARCHITEKTEN
RIEPL ARCHITEKTEN
www.hertl-architekten.com
siegbert@architekten.com www.rieppl-architekten.com
A 4020 Steyr, Rathausgasse 17 T +43 7252 46964 F +43 7252 47363

| FACHPLANUNG STATIK | FACHPLANUNG TGA - E | FACHPLANUNG TGA - HKLS |
|---|---|---|
| Dipl. Ing. Helmut Scheibel Ziviltechniker GesmbH Taubenbergweg 6 4040 Linz TEL 0732 7310000 MAIL OFFICE@TRAAGWERKSPLANER.AT | TB Wiesauer GmbH Linzr Straße 65 4040 Vöcklabruck TEL +43 (0) 7672 7206060 FAX +43 (0) 7672 7206999 MAIL OFFICE@wiesauer.co.at | TB Wiesauer GmbH Linzr Straße 65 4040 Vöcklabruck TEL +43 (0) 7672 7206060 FAX +43 (0) 7672 7206999 MAIL OFFICE@wiesauer.co.at |

| FACHPLANUNG BAUPHYSIK | FACHPLANUNG BRANDSCHUTZ |
|---|---|
| TB Wiesauer GmbH Linzr Straße 65 4040 Vöcklabruck TEL +43 (0) 7672 7206060 FAX +43 (0) 7672 7206999 MAIL OFFICE@wiesauer.co.at | IBS INSTITUT FÜR BRANDSCHUTZTECHNIK UND SICHERHEITSFORSCHUNG GMBH PETZOLDSTRASSE 45 4071 LINZ TEL 0732 7617 850 FAX 0732 7617 899 MAIL OFFICE@IBS-AUSTRIA.AT |

DIE PLANZEICHENLISTE IST AN DER BESTIMMTEN STÄLLEN ANZUBRINGEN. VERBODEN DIE VERÄNDERUNGEN OHNE ZUSÄTZLICHE ANWEISUNGEN VON SEITEN DER ARCHITECTEN DURCHFÜHREN. DIE VERÄNDERUNGEN SIND NUR DURCH EINE BESONNENE VEREINBARUNG MIT DEN ARCHITECTEN ZU VERFÜGUNG.