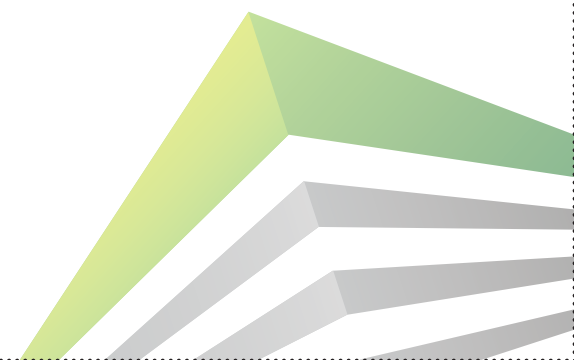


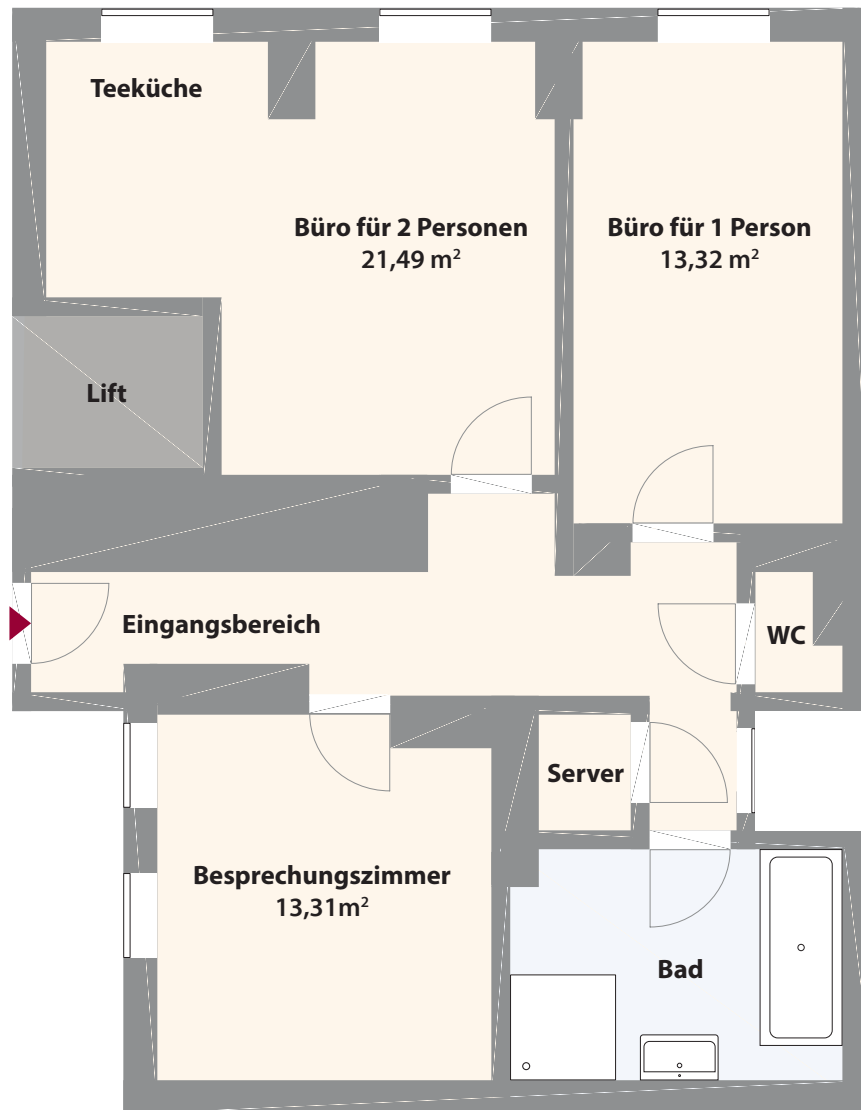
| Büro



# HAUPTPLATZ 30

4020 Linz – 1.OG – TOP 2





## 1.OG | TOP 2

Hauptplatz 30, 4020 Linz

Gesamtfläche: 70,05 m<sup>2</sup>

Die vorliegenden Planunterlagen dienen der groben Orientierung und können in Fläche und Aufteilung vom Ist-Stand abweichen. Der Vermittler übernimmt für die Richtigkeit keinerlei Haftung. Die abgebildeten Möbel und Einrichtungsgegenstände sind lediglich symbolhaft dargestellt und nicht Teil der Immobilie. **KEIN MASSSTAB!**

