

| **Geschäfts- oder Bürofläche**



STELZHAMERSTRASSE 10

4020 Linz – 1.OG

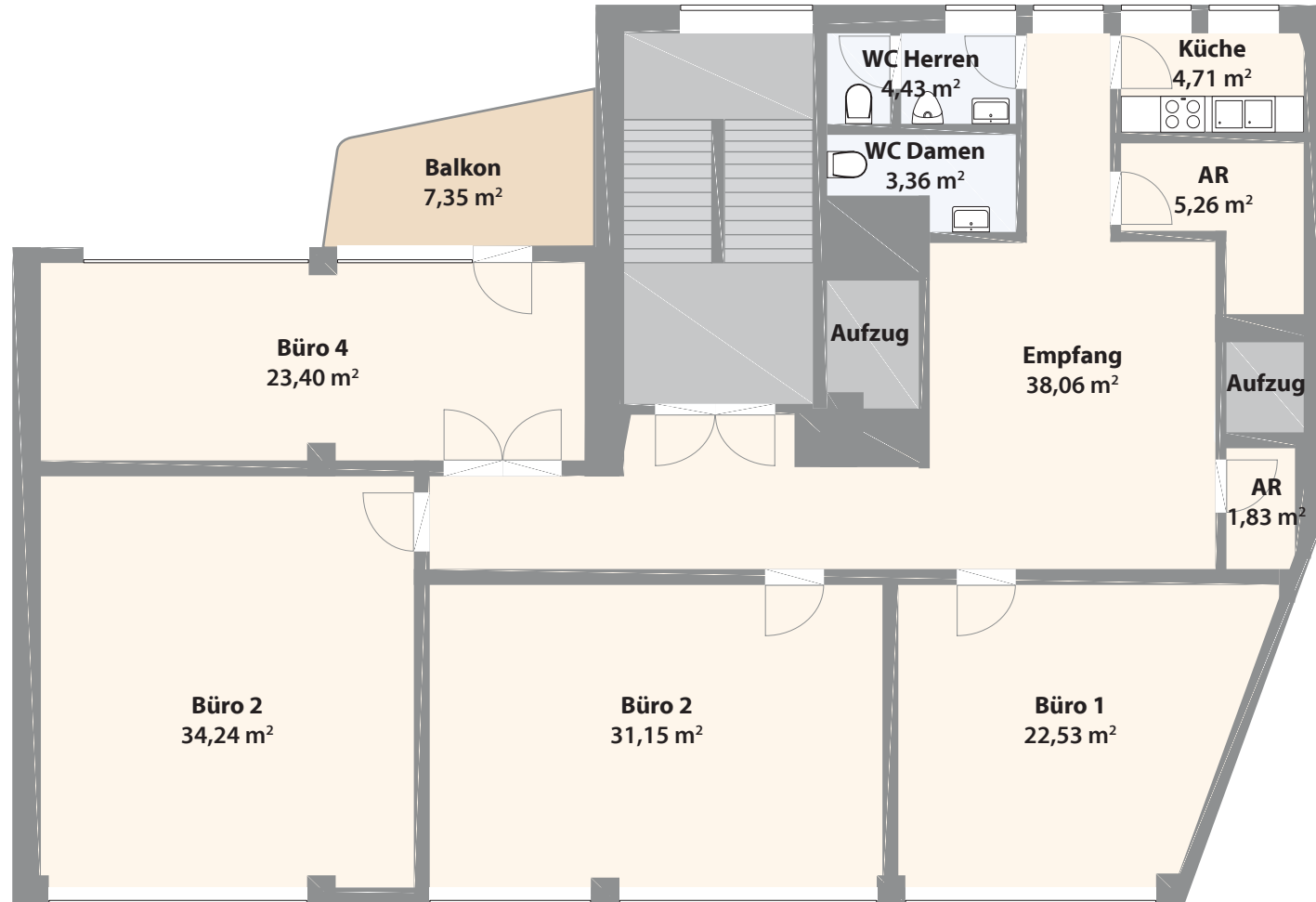




1. OG

Stelzhammerstraße 10, 4020 Linz

Nutzfläche: ca. 169 m²



Die vorliegenden Planunterlagen dienen der groben Orientierung und können in Fläche und Aufteilung vom Ist-Stand abweichen. Der Vermittler übernimmt für die Richtigkeit keinerlei Haftung. Die abgebildeten Möbel und Einrichtungsgegenstände sind lediglich symbolhaft dargestellt und nicht Teil der Immobilie. **KEIN MASSSTAB!**

