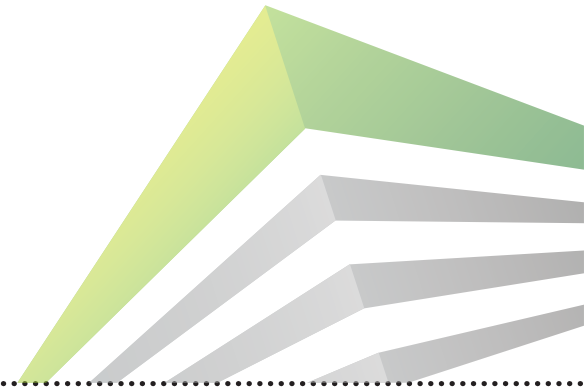


| Büro



HANUSCHSTRASSE 32

4020 Linz – THE OFFICE



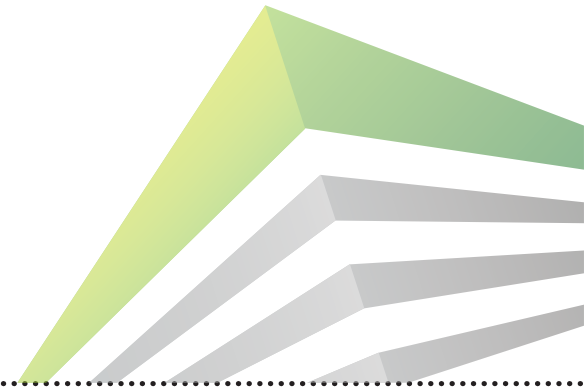
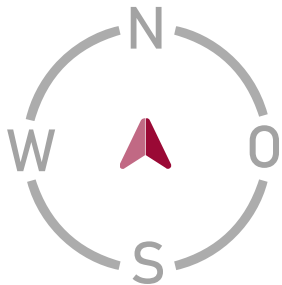
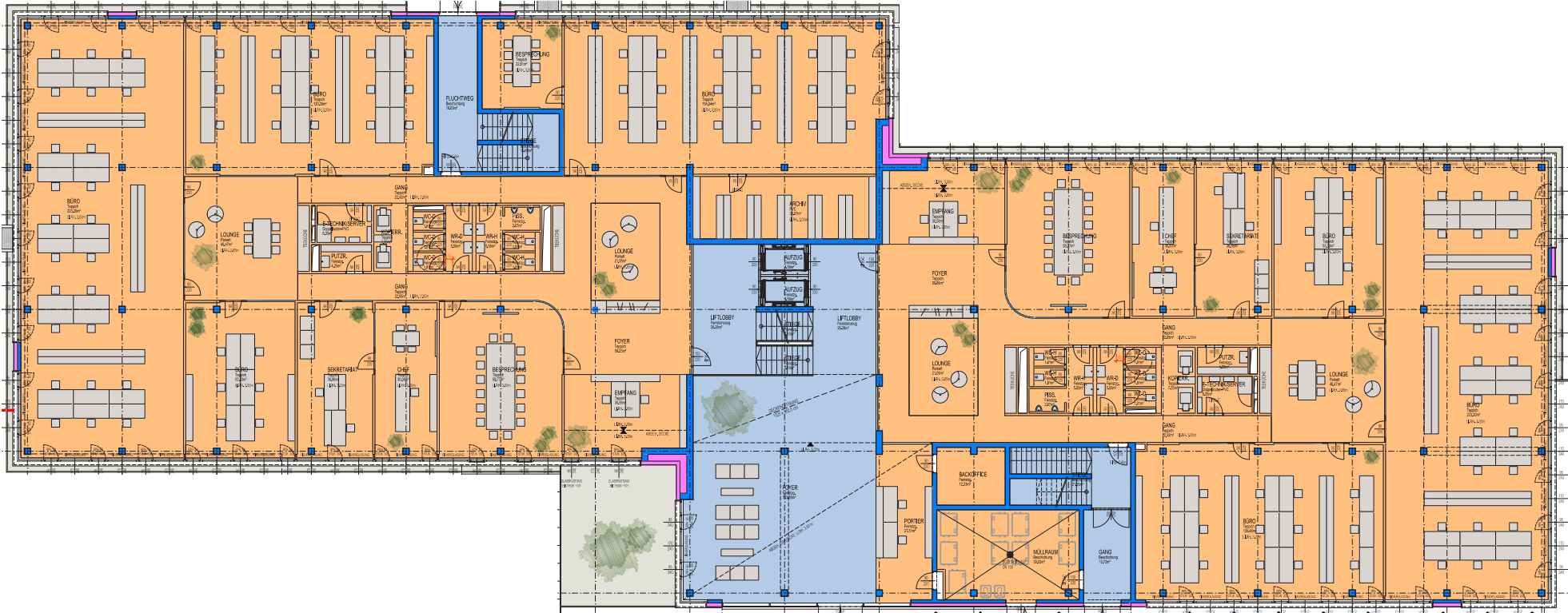
Westseite: 979,90 m²
Ostseite: 767,72 m²
Gesamtfläche: 1 747,62 m²



EG
Hanuschstraße 32, 4020 Linz

Die vorliegenden Planunterlagen dienen der groben Orientierung und können in Fläche und Aufteilung vom Ist-Stand abweichen. Der Vermittler übernimmt für die Richtigkeit keinerlei Haftung. Die abgebildeten Möbel und Einrichtungsgegenstände sind lediglich symbolhaft dargestellt und nicht Teil der Immobilie. **KEIN MASSSTAB!**

2.OG
1.OG
EG



Westseite: 981,90 m²
Ostseite: 946,90 m²
Gesamtfläche: 1 928,55 m²

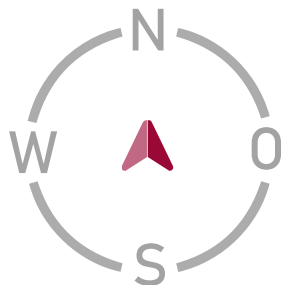
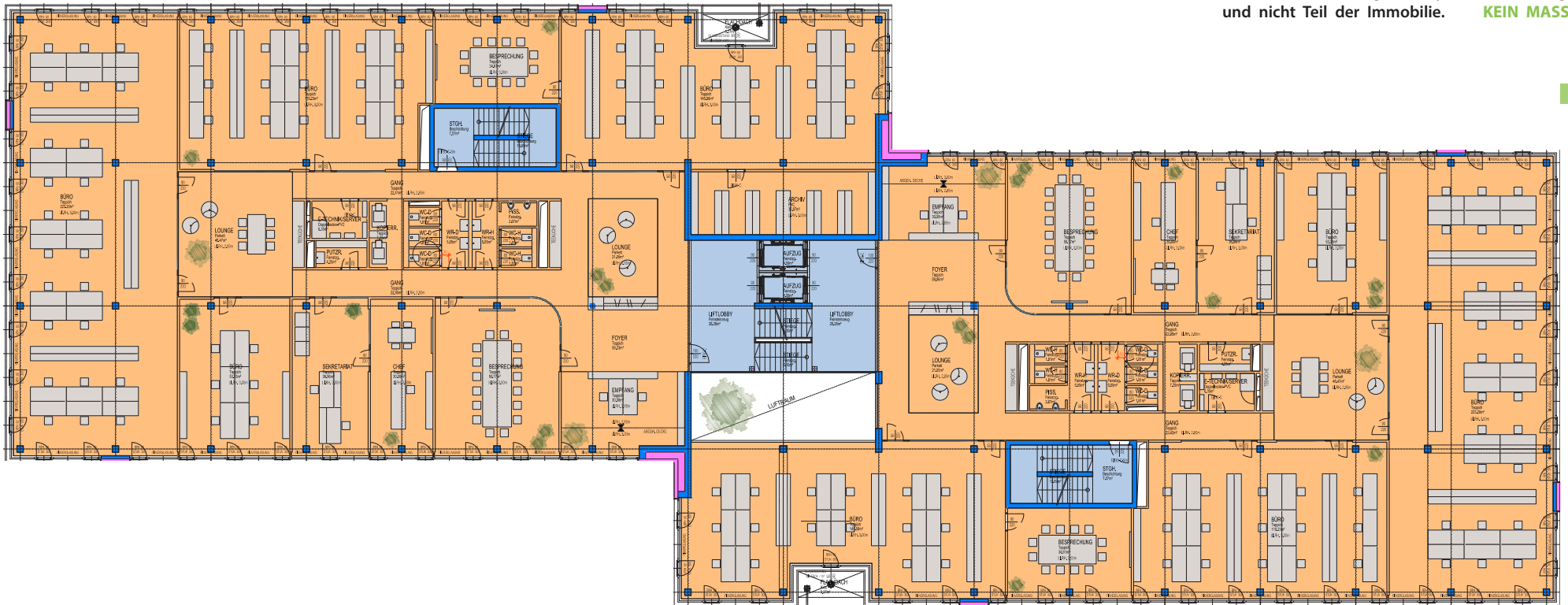


1.OG

Hanuschstraße 32, 4020 Linz

Die vorliegenden Planunterlagen dienen der groben Orientierung und können in Fläche und Aufteilung vom Ist-Stand abweichen. Der Vermittler übernimmt für die Richtigkeit keinerlei Haftung. Die abgebildeten Möbel und Einrichtungsgegenstände sind lediglich symbolhaft dargestellt und nicht Teil der Immobilie. **KEIN MASSSTAB!**

2.OG
1.OG
EG



Westseite: 883,17 m²
 Terrasse: 25,69 m²
 Ostseite: 847,93 m²
 Terrasse: 25,69 m²
 Gesamtfläche: 1 782,47 m²

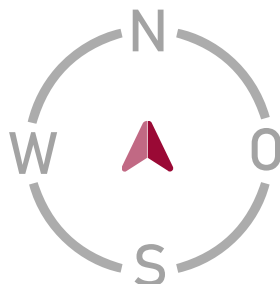
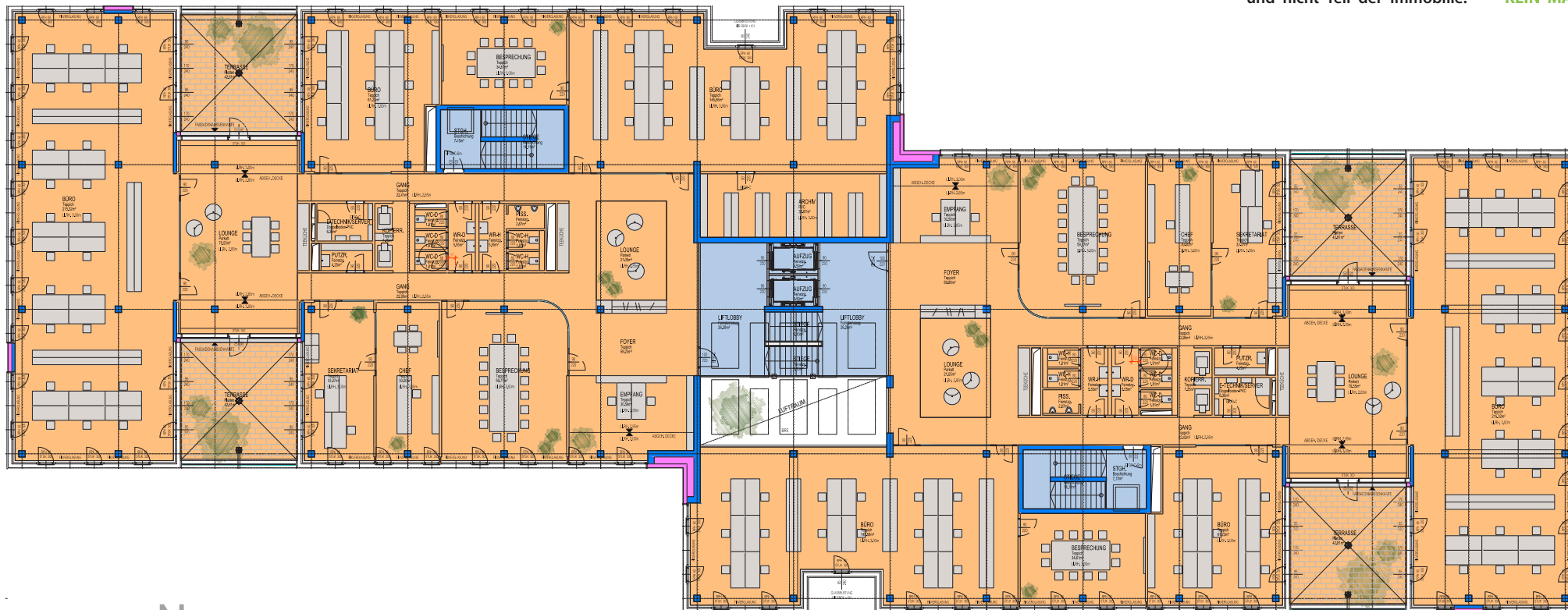


2.OG

Hanuschstraße 32, 4020 Linz

Die vorliegenden Planunterlagen dienen der groben Orientierung und können in Fläche und Aufteilung vom Ist-Stand abweichen. Der Vermittler übernimmt für die Richtigkeit keinerlei Haftung. Die abgebildeten Möbel und Einrichtungsgegenstände sind lediglich symbolhaft dargestellt und nicht Teil der Immobilie. **KEIN MASSSTAB!**

2.OG
1.OG
EG





AUSSENANSICHT

Hanuschstraße 32, 4020 Linz

Die vorliegenden Planunterlagen dienen der groben Orientierung und können in Fläche und Aufteilung vom Ist-Stand abweichen. Der Vermittler übernimmt für die Richtigkeit keinerlei Haftung. Die abgebildeten Möbel und Einrichtungsgegenstände sind lediglich symbolhaft dargestellt und nicht Teil der Immobilie. **KEIN MASSSTAB!**

